

LES SERVICES SGSS & SG MARKETS GUIDE UTILISATEUR

1ère connexion aux services de SGSS au sein de
la plateforme SG Markets

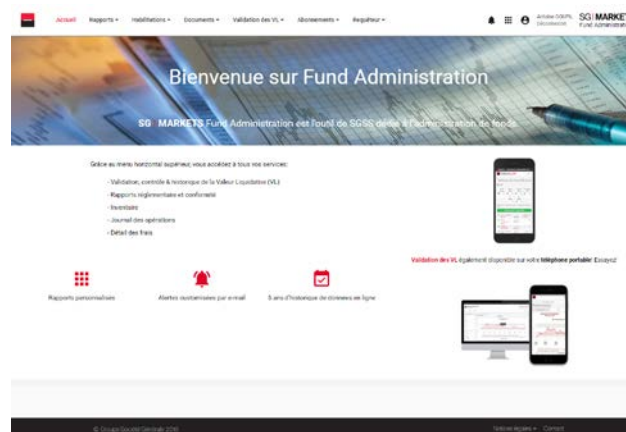
2 ETAPES POUR SE CONNECTER

1. CONNEXION A SG MARKETS
2. CONNEXION AUX SERVICES SGSS
3. CONNEXION AVEC AUTHENTIFICATION FORTE
4. REINITIALISER SON MOT DE PASSE & AIDE (HELP CENTER)

CONNEXION A SG MARKETS



CONNEXION AUX SERVICES SGSS DANS SG MARKETS



1- CE QU'EST SG MARKETS.

SG Markets est la plate-forme multi-services de la Société Générale qui fournit aux entreprises des solutions numériques complètes pour les services de marché, de financement, de transactions bancaires globales et de Services de Titres (Securities Services) répondant à vos besoins.



L'offre en ligne de services BtoB de Société Générale

Découvrir

● SG Markets en vidéo

Nos solutions flexibles, adaptées à vos besoins



Marché

Une offre complète de services pré-trade, d'exécution et post-trade, dédiés à votre portefeuille de trading.



Financement

Des services en ligne pour vous accompagner sur les marchés de capitaux et dans vos opérations de financement structuré, ainsi que des conseils stratégiques pour les émetteurs internationaux.



Global Transaction Banking

Solutions de Global Transaction Banking vous permettant d'établir et de gérer vos actifs.



Services Titres

Ensemble de services permettant de contrôler et de monitorer vos activités post-trade.

1- CONNEXION A LA PLATE-FORME SG MARKETS

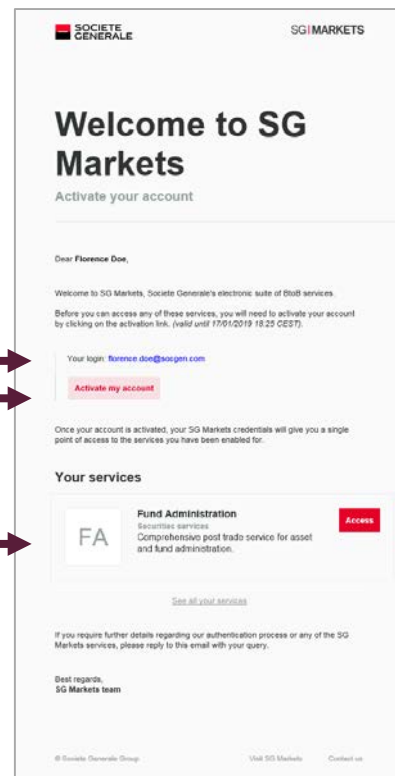
Réception d'un e-mail de bienvenue de la plate-forme SG MARKETS (*)

Lors de la 1^{ère} utilisation d'un service de la plate-forme SG MARKETS, vous recevez un e-mail de bienvenue avec les informations permettant d'activer votre profil d'utilisateur.

Votre ID utilisateur

Lien d'activation

Nom du service
souscrit



Remarque: Si vous avez déjà activé votre profil d'utilisateur dans SG MARKETS, vous recevrez un e-mail vous informant de la mise à votre disposition d'un nouveau service sur SG MARKETS, avec un lien pour accéder au service

() Vous devriez recevoir les e-mails de SG MARKETS sur votre adresse e-mail professionnelle, telle qu'elle est enregistrée dans votre profil. Les courriers électroniques de la plate-forme SG MARKETS sont envoyés à partir de l'adresse postale service.relationsinvestisseurs@sgss.socgen.com. Tous les liens des courriers électroniques relatifs à la sécurité envoyés par SG MARKETS dirigent vers sgmarkets.com ou ses sous-domaines.*

1-1 PREMIERE CONNEXION A LA PLATE-FORME SG MARKETS

Définition de votre mot de passe à partir de l'e-mail de bienvenue de SG Markets

The image shows two screenshots from the SG Markets onboarding process. On the left is an email titled 'Welcome to SG Markets' with the sub-header 'Activate your account'. It includes a greeting to 'Florence Doe', a welcome message, and a login link 'florence.doe@sggen.com'. A red circle highlights the 'Activate my account' button. An arrow points from this button to the right-hand screenshot, which is the 'Set your password' form. This form has two input fields: 'New Password' and 'Re-enter password'. Below the fields are 'Password strength requirements' listed with red 'X' icons: must be at least 8 characters in length, must be at maximum 20 characters in length, must contain at least one uppercase letter (A-Z), must contain at least one lowercase letter (a-z), and must contain at least one numeric digit (0-9) or special character (#, !, \$, €, @). At the bottom of the form are 'Submit' and 'or cancel' buttons.

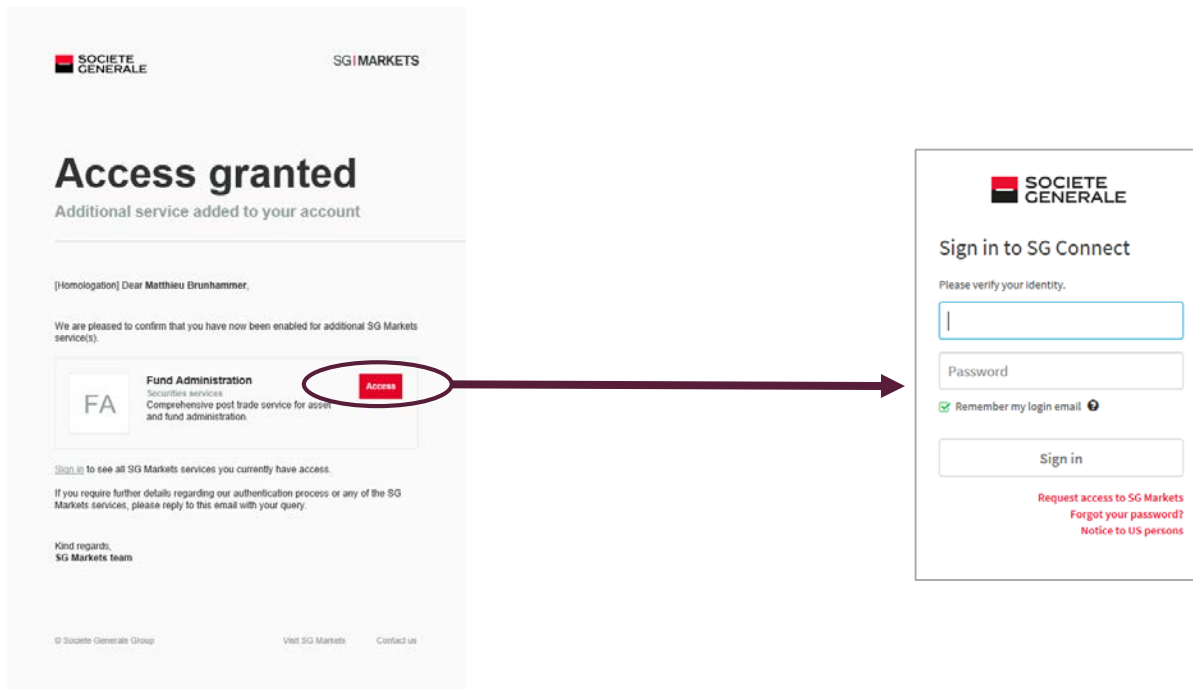
Une fois reçu l'e-mail de bienvenue, cliquez sur le bouton **Activate my account** pour choisir votre mot de passe pour et accéder à SG MARKETS. Ce mot de passe vous permettra de vous connecter à la plate-forme SG MARKETS.

Pour les connexions suivantes, si vous vous connectez à partir du même poste de travail, ce mot de passe ne sera plus demandé pour accéder à la plate-forme (le mot de passe est enregistré dans les cookies de votre poste de travail et restera stocké et actif jusqu'à ce que vous le changiez, à moins que vos cookies ne soient supprimés).

Le lien d'activation dans l'e-mail est actif pendant 14 jours seulement. Si le lien n'est plus actif, reportez-vous à la page 9.

1-2 ACCÈS A LA PLATE-FORME SG MARKETS (SI VOTRE PROFIL A ÉTÉ ACTIVÉ)

Accéder à SG MARKETS à partir de l'e-mail «Accès accordé» (Access granted en anglais)



Cliquez sur le bouton **Access**. Vous êtes dirigé vers les écrans de connexion de SG MARKETS (<https://sso.sgmarkets.com>).

Entrez votre adresse e-mail professionnelle et votre mot de passe pour vous connecter.

Si vous avez oublié votre mot de passe, veuillez vous reporter à la page 9.

2- ACCÉDER AUX SERVICES DE SGSS

2-1 Re-connexion à SG MARKETS (si besoin)



Via le site information [SG MARKETS](https://info.sgmarkets.com/en/)
<https://info.sgmarkets.com/en/>

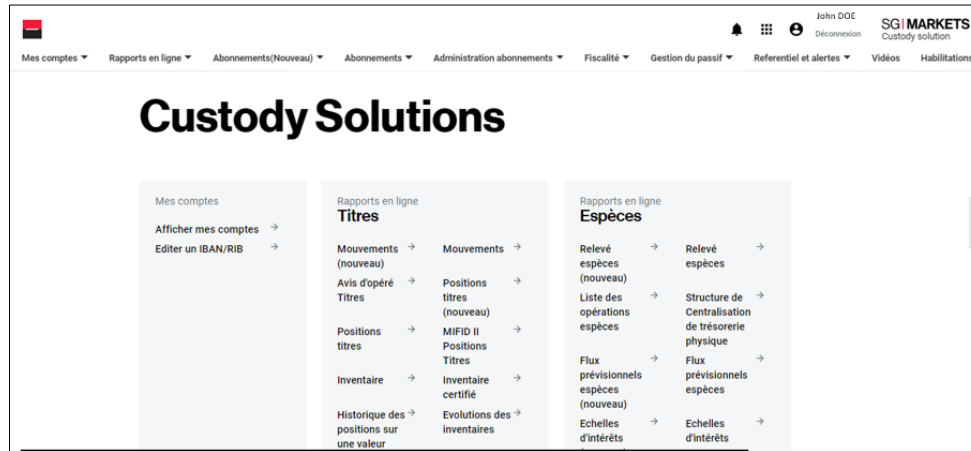
A screenshot of the 'Sign in to SG Connect' login form. At the top is the Société Générale logo. Below it, the text 'Sign in to SG Connect' is displayed. A prompt 'Please verify your identity.' is followed by a text input field. Below that is a 'Password' input field. A checkbox labeled 'Remember my login email' is checked. A 'Sign in' button is positioned below the password field. At the bottom right, there are three links: 'Request access to SG Markets', 'Forgot your password?', and 'Notice to US persons'.

Ou via un accès direct à n'importe quel service de SGSS.
<https://fundadmin.sgmarkets.com>

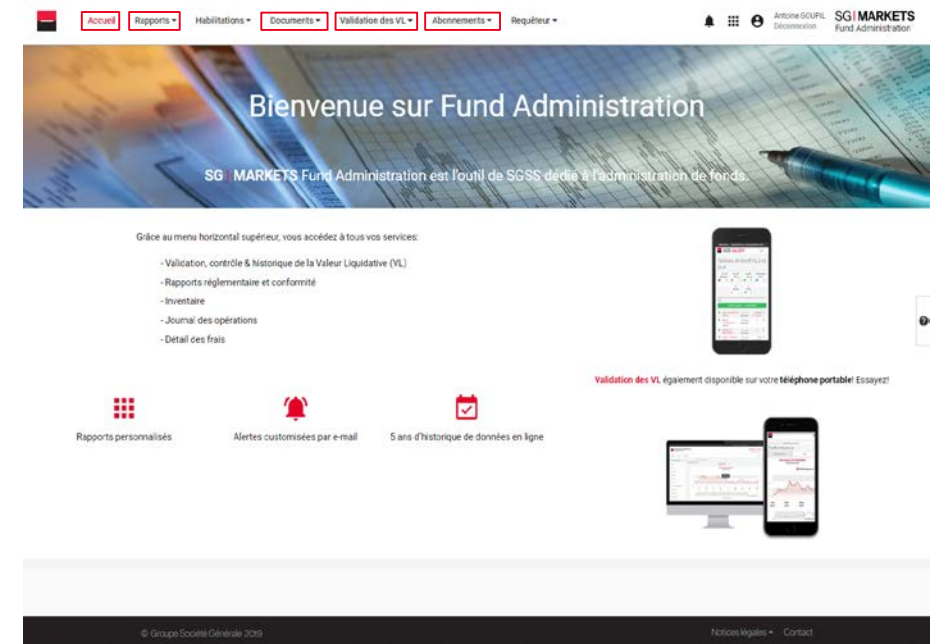
Conseil: créez un signet avec un accès direct dans votre navigateur!

2- ACCÉDER AUX SERVICES DE SGSS

2-2 Page de Custody Solutions



2-2 La page d'accueil Fund Admin : menu horizontal en haut de la page.

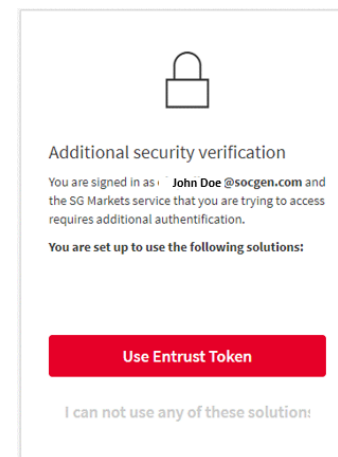


3- CONNEXION AVEC AUTHENTIFICATION FORTE

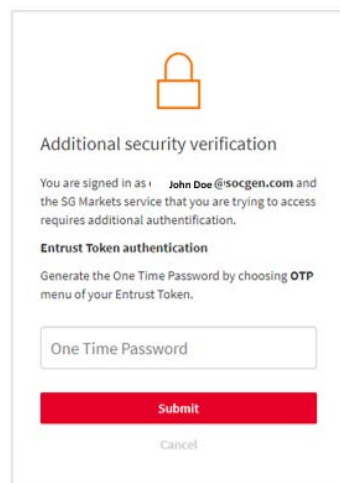
Étape 1: Dans **CUSTODY SOLUTIONS**, accédez à un des sous-menus du menu Transaction



Étape 2: cliquez sur "Utiliser le jeton Entrust" (« Use Entrust Token »)



Étape 3: Utilisez votre jeton pour générer votre OTP et entrez-le. Puis «Soumettre». («Submit”).



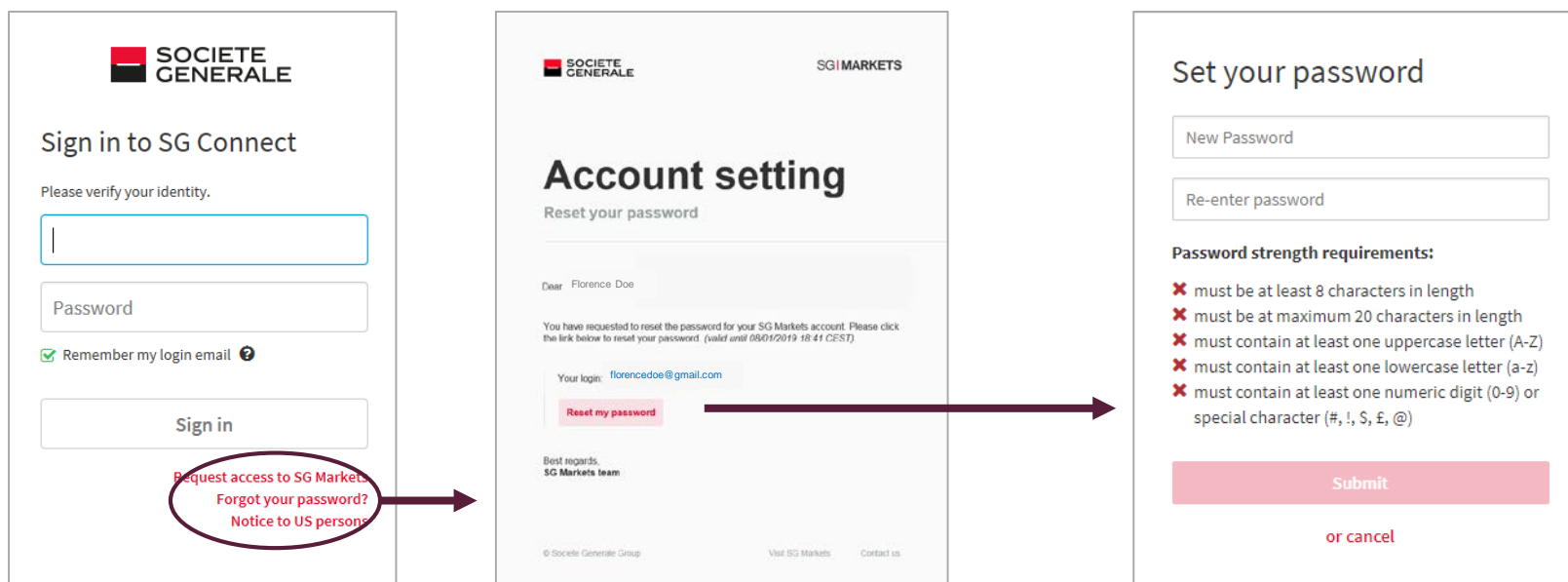
Étape 4: Vous êtes dirigé vers la page de la transaction sélectionnée.

Pour toute question sur votre authentification forte, veuillez contacter le service [Relation Investisseurs Service](mailto:service.relationsinvestisseurs@sgss.socgen.com) service.relationsinvestisseurs@sgss.socgen.com

3- COMMENT REINITIALISER SON MOT DE PASSE

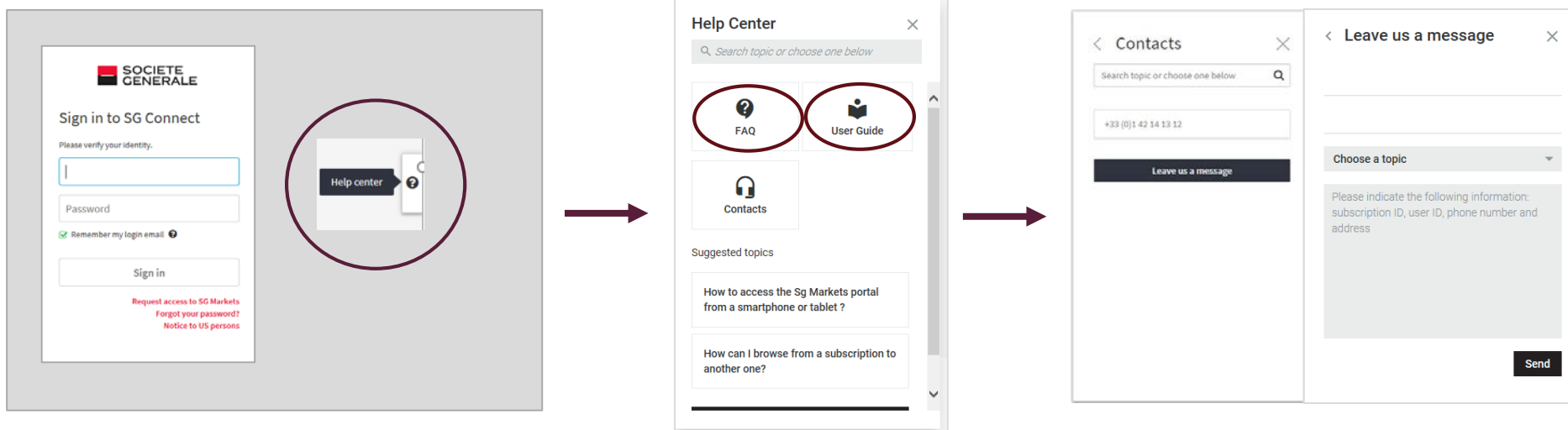
Si vous avez oublié ou si vous souhaitez modifier votre mot de passe de connexion à SG Markets :

Sous les champs d'authentification, un lien « Mot de passe oublié » (« *Forgot your password*” en anglais) vous permet de demander un nouvel e-mail pour réinitialiser votre mot de passe. Une fois reçu cet e-mail (sur votre adresse électronique professionnelle enregistrée), cliquez sur le bouton **Reset my password** et définissez votre nouveau mot de passe.



3- VOTRE ASSISTANCE EN LIGNE

Pour plus d'information, vous pouvez utiliser le formulaire de contact en ligne dans le «centre d'aide» (« help center » en anglais) accessible à partir de la page d'authentification.



**THE FUTURE
IS YOU**



**SOCIETE
GENERALE**